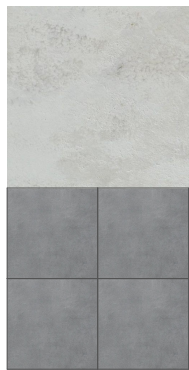
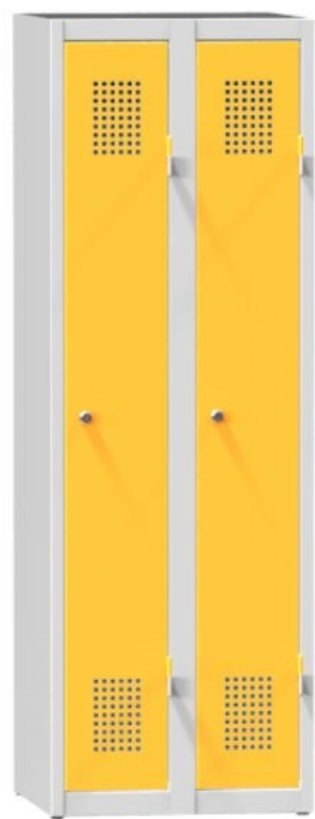


VYBAVENÍ MOBILIÁŘEM:
MÍSTNOST 1.42

ŠATNÍ DVOJSKŘÍŇ 6 KS (12 míst)
V = 1800 mm
RÁM - SV.ŠEDÁ RAL7035
DVÍŘKA: ŽLUTÁ RAL1023 NEBO TM.ŠEDÁ RAL7031)



STĚNY
omyvatelná voděodolná
stěrka

PODLAHA
dlaždice
20 x 20 cm



DOPLŇKY



VYPRACOVAL:	MĚSTO KOPŘIVNICE, ŠTEFÁNIKOVA 1163/12, 742 21 KOPŘIVNICE		ODDĚLENÍ ARCHITEKTURY
	Ing. arch. VÁCLAV KOCIÁN Ing. LENKA KRHOVJÁKOVÁ	vaclav.kocian@koprivnice.cz, 556 879 709 lenka.krhovjakova@koprivnice.cz, 556 879 710	

NÁVRH BYL ZPRACOVÁN DLE PDF ZPRACOVÁVANÉ PROJEKTOVÉ DOKUMENTACE. MŮŽE SE ODLIŠOVAT OD REÁLNÉHO STAVU. NUTNO **PŘIZPŮSOBIT ZAMĚŘENÉMU STAVU PO REALIZACI STAVBY**

ZJIŠTĚNÉ **ZMĚNY PROSÍM KONZULTOVAT** SE ZPRACOVATELEM NÁVRHU (VIZ TABULKA TOHOTO VÝKRESU).

MÍSTO:	KOPŘIVNICE	DATUM	09/2020
AKCE:	LETNÍ STADION - SOCIÁLKY	MĚŘÍTKO FORMÁT	1:25 A3
PŘÍLOHA:	SŠ1 - REHABILITACE 1.42	Č.PŘÍLOHY	13